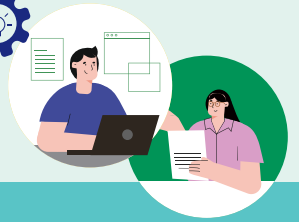


안전보건관리체계 구축 컨설팅 신청 안내



▶ 사업장의 산업재해를 예방하고 안전보건관리체계를 구축·이행하는데 도움을 드리고자 「안전보건관리체계 구축 컨설팅」 사업을 지원하고 있으니, 적극 신청하여 주시기 바랍니다.

컨설팅 대상
비용 무료

제조·기타업종* 상시 근로자수 5~49인 사업장(50~299인 사업장 신청 가능)
* 운수·창고·통신업, 광업, 임업, 기타의사업(시설관리및사업지원서비스업, 도소매및소비자용품수리업에 한함)

건설업종 종합건설업[시평액 순위 200위(토건기준) 초과] 또는 전문건설업* 면허 보유 기업 * 전기공사업, 정보통신공사업, 소방시설공사업 포함

컨설팅 방법

공단에서 선정하여 계약한 민간 전문기관에서 사업장을 방문하여 컨설팅 (제조업 5회, 기타업종 3회, 건설업 7회)

컨설팅 혜택

안전보건공단 재정지원사업 신청 시 우대

- 안전일터/건강일터 조성지원사업, 안전동행 지원사업 우선선정 가점 부여
- 산업재해예방시설자금 융자금 지원사업 제출 필수, 보조금 신속지원 「Quick-Pass사업」 연계

신청 및 접수처

신청방법

신청 바로가기

오프라인 안전보건공단 광역본부로 신청서 제출 (방문, 팩스, 우편, 이메일)

온라인 <https://kosha.or.kr/constreq>



제조·기타업종	주관기관	연락처
	서울광역본부	Tel:02.6711.2895, 2896 Fax:02.6711.2959 E-mail: jyi1056@kosha.or.kr
	부산광역본부	Tel:051.520.0607,0643,0645 Fax:051.520.0659 E-mail: system051@kosha.or.kr
	광주광역본부	Tel:062.949.8748,8720 Fax:062.949.8273 E-mail: gjcg@kosha.or.kr
	대구광역본부	Tel:053.609.0565 Fax:053.421.8623 E-mail: cgd9@kosha.or.kr

제조·기타업종	주관기관	연락처
	인천광역본부	Tel:032.510.0602, 0605 Fax:032.581.2415 E-mail: incheon_1@kosha.or.kr
	대전세종광역본부	Tel:042.620.5653,5658 Fax:042.632.3619 E-mail: sumnie@kosha.or.kr
	경기광역본부	Tel:031.259.7127,7128 Fax:031.259.7133 E-mail: safetydepartment@kosha.or.kr

건설업	주관기관	연락처
	서울광역본부	Tel: 02-6711-2871, 2874 Fax: 02-6711-2889 E-mail: kloud724@kosha.or.kr
	부산광역본부	Tel: 051-520-0589, 0587 Fax: 051-520-0599 E-mail: kdj@kosha.or.kr
	광주광역본부	Tel: 062-949-8792, 8796 Fax: 062-949-8729 E-mail: eunseo@kosha.or.kr
	대구광역본부	Tel: 053-609-0593, 0598 Fax: 053-421-8626 E-mail: sm06@kosha.or.kr

건설업	주관기관	연락처
	인천광역본부	Tel: 032-510-0582, 0586 Fax: 032-574-6175 E-mail: kwon94@kosha.or.kr
	대전세종광역본부	Tel: 042-620-5623, 5625 Fax: 042-636-5508 E-mail: leesl@kosha.or.kr
	경기광역본부	Tel: 031-259-7140, 7142 Fax: 031-259-7130 E-mail: chun@kosha.or.kr

